

안전보건체계 실행 중심형 안전경영

안전보건기획운영팀

2023. 09. 01



CONTENTS /

1. 회사개요
2. 안전보건활동 실적
3. 안전보건활동사례
4. 맺음말

1. 회사개요

회사개요

법인명	(주) 반도건설
사업분야	건설업
대표이사	김용철, 이정렬
직원수	539 명
현장수	건축 21, 토목 1
매출액	1조 283 억원 (2022년 기준)

회사연혁



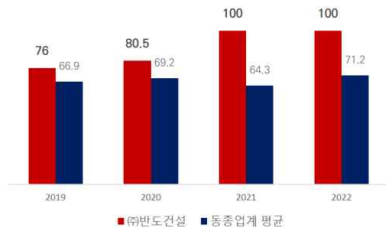
2. 안전보건활동 실적

1. 안전보건활동 실적

■ 중대재해 ZERO



■ 산업재해예방활동



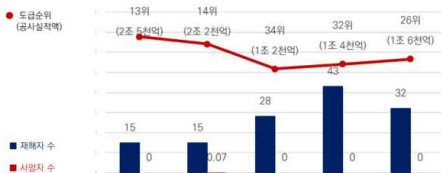
■ 안전 및 보건 활동 실적

- PQ 신인도 안전 평가 가점 2점
- 유해위험방지계획서 자체심사대상 업체 2년 연속 선정 (시공순위 200위 이내 10개사)
- 자율안전컨설팅 대상업체 5년 연속 선정 (1,000위 이내 193개사 선정)

3. 안전보건활동사례

1. 자율안전보건경영체제 구축

□ 준수(법규) + 각 안전활동 실행력을 통한 실효성 확보를 위한 건설재해예방 접근방법 필요



구분	2019년	2020년	2021년	2022년	2023년
재해자(사망)	0.00	0.28	0.00	0.00	0.00
공사실적액 (도급순위)	13위	14위	34위	32위	26위

안전보건경영체제 구축 과제

→ 4 Key Point

1. 조직구성원의 참여 및 협조
2. 연계성 확보
3. 구체성 확보
4. 지속적인 개선을 위한 노력

반도건설의
정체성을 반영한
안전보건경영
시스템 구축



3. 안전보건활동사례

2. 조직의 상황파악 및 경영전략

□ 조직의 상황을 고려하여 **KOSHA-MS 기반의 정책에 집중**(다변화 지양, 정책 최소화)

강점(S)	약점(W)
<ul style="list-style-type: none"> • 술선형 경영 리더십 <ul style="list-style-type: none"> ➢ 산재예방실적평가제도(2014) 이전부터 매월 CEO 점검 중이며 현재까지 지속되고 있음 • 경영진의 실무형 안전점검 <ul style="list-style-type: none"> ➢ 시공본부를 포함한 경영지원본부, 감사실 임원 까지 참여하는 점검(휴일점검 포함, 2019~) ➢ 대표이사의 지속적 관심과 모니터링 大 	<ul style="list-style-type: none"> • 안전보건에 관한 고용정책 및 인프라 확보 부족 <ul style="list-style-type: none"> ➢ 안전보건전담부서의 인적자원 부족 ➢ 본사 안전보건예산 투자 부족 ➢ 입사선호도 확보를 위한 고용정책 대응 부족 (근무여건, 복리후생에서의 부정적 견해 높음) • 현장 기술직, 안전직의 위험관리역량 부족 <ul style="list-style-type: none"> ➢ 기술안전 교육 및 실습형 교육 실적 부족 ➢ 안전관리자의 역량교육 투자 부족 (공단전문화, 기술안전, 시스템 안전 교육 부족)
기회요인(O)	위협요인(T)
<ul style="list-style-type: none"> • 조직의 안전보건 패러다임 변화 <ul style="list-style-type: none"> ➢ 안전보건시스템 수준이 확보 될 경우 발주기관의 긍정적인 평가 기회가 큼 • 안전보건경영 관점에서 투자 의지 증가 <ul style="list-style-type: none"> ➢ 경영층의 강력한 관심과 실천의 관점 지속적인 투자 강화의지가 높음 	<ul style="list-style-type: none"> • 경영관리 수준이 부족한 협력업체 유입 증가 <ul style="list-style-type: none"> ➢ 안전보건경영역량이 부족한 전문건설사는 점차 시장 퇴출 분위기로 전환되면서 상대적으로 저가 수주가 유리한 회사로 유입 증가 • 공사 RISK 증가 <ul style="list-style-type: none"> ➢ 자재수급 지연, 공사 지연으로 돌관공사 발생

정책 최소화
(현장과제요구최소화)

업무 간소화

다변화 지양

자율안전보건체계의
실행기반의 안전경영 추진

3. 안전보건활동사례

3. 인적자원 확보 전략

고용시장에서의 경쟁력 확보를 위한 **안전보건인원 정규직 100%화**

구분	계	정규직		비정규직		비고
		인원	비율	인원	비율	
2018년	41	30	73.2 %	11	26.8 %	본사직원 포함
2019년	41	32	78.0 %	9	22.0 %	
2020년	47	36	76.6 %	11	23.4 %	
2021년	57	45	78.9 %	12	21.1 %	
2022년	79	70	88.6 %	9	11.4 %	
2023년	75	74	98.7 %	1	1.3 %	

3. 안전보건우수사례

4. 리더십과 의지표명

□ 대표이사 안전보건경영 실천의지 표명 (실무형 현장점검, 경영층 참여)

주간 및 보고회, 실적결과에 대한 업무지시

현장소장에게 30일 및 월별 업무지시 결과 - 1건만 해당	
목적달성 점검을 위한 사비를 절감했는가? / 안전보건부의 의지인가? / 현업인가?) //
안전보건팀 수석팀장 제발서신 보고 (현황진화)	
안전보건부의 형평성 안전보건팀을 교육하는 것만으로도	
이런지, 어떤 모습일 것인가. 임금이 교육이된 법인체도	

대표이사 이하 경영층 참여 순회 점검



현장소장 리더십, 역할 정립

커뮤니케이션 강화



3. 안전보건우수사례

5. 안전보건패러다임 확보

□ 안전보건경영체제 구축 중요성 인식우선, 참여유도

안전보건문화운동 전개



반도건설, '푸드트럭 이벤트' 진행-복합 속 현장 근로자 유입



반도건설, '푸드트럭 이벤트' 진행-복합 속 현장 근로자 유입
반도건설은 '푸드트럭 이벤트'를 통해 현장 근로자 유입을 유도하고, 현장 근로자의 안전 의식을 높이기 위해 노력하고 있다.
반도건설은 '푸드트럭 이벤트'를 통해 현장 근로자의 안전 의식을 높이기 위해 노력하고 있다.

시공안전 인식 확보를 위한 채용면접방식 개선

구 분	채용면접 개선 계획
신규채용	인성 사례형 질문 + 안전보건 사례
경력채용	인성 사례형 질문 + 전문분야 지식 + 안전작업방법

시공계획 등, 안전활동 연계 진행 강조

PCM (Pre Construction Meeting)

1. 공사현황, 주요 장비 및 호이스트
2. **기공일차 추진계획**
현황조사 및 작업 계획
안전의식 교육
안전 관리 계획
주요 안전 관리 계획

KOM (Construction Meeting)

1. 현장 현황, 주요 장비 및 호이스트
2. **현황조사 및 작업 계획**
3. 안전의식 교육, 주요 안전 관리 계획
4. 작업일차 추진 계획, 주요 장비 및 호이스트
5. 현장의사결정, 안전의식 교육
6. 안전관리 계획, 주요 안전 관리 계획



현장 안전관리 현황

1. 현장 안전관리 현황

2. 현장 안전관리 현황

3. 현장 안전관리 현황

4. 현장 안전관리 현황

5. 현장 안전관리 현황

6. 현장 안전관리 현황

7. 현장 안전관리 현황

8. 현장 안전관리 현황

9. 현장 안전관리 현황

10. 현장 안전관리 현황

11. 현장 안전관리 현황

12. 현장 안전관리 현황

13. 현장 안전관리 현황

14. 현장 안전관리 현황

15. 현장 안전관리 현황

16. 현장 안전관리 현황

17. 현장 안전관리 현황

18. 현장 안전관리 현황

19. 현장 안전관리 현황

20. 현장 안전관리 현황

21. 현장 안전관리 현황

22. 현장 안전관리 현황

23. 현장 안전관리 현황

24. 현장 안전관리 현황

25. 현장 안전관리 현황

26. 현장 안전관리 현황

27. 현장 안전관리 현황

28. 현장 안전관리 현황

29. 현장 안전관리 현황

30. 현장 안전관리 현황

31. 현장 안전관리 현황

32. 현장 안전관리 현황

33. 현장 안전관리 현황

34. 현장 안전관리 현황

35. 현장 안전관리 현황

36. 현장 안전관리 현황

37. 현장 안전관리 현황

38. 현장 안전관리 현황

39. 현장 안전관리 현황

40. 현장 안전관리 현황

41. 현장 안전관리 현황

42. 현장 안전관리 현황

43. 현장 안전관리 현황

44. 현장 안전관리 현황

45. 현장 안전관리 현황

46. 현장 안전관리 현황

47. 현장 안전관리 현황

48. 현장 안전관리 현황

49. 현장 안전관리 현황

50. 현장 안전관리 현황

51. 현장 안전관리 현황

52. 현장 안전관리 현황

53. 현장 안전관리 현황

54. 현장 안전관리 현황

55. 현장 안전관리 현황

56. 현장 안전관리 현황

57. 현장 안전관리 현황

58. 현장 안전관리 현황

59. 현장 안전관리 현황

60. 현장 안전관리 현황

61. 현장 안전관리 현황

62. 현장 안전관리 현황

63. 현장 안전관리 현황

64. 현장 안전관리 현황

65. 현장 안전관리 현황

66. 현장 안전관리 현황

67. 현장 안전관리 현황

68. 현장 안전관리 현황

69. 현장 안전관리 현황

70. 현장 안전관리 현황

71. 현장 안전관리 현황

72. 현장 안전관리 현황

73. 현장 안전관리 현황

74. 현장 안전관리 현황

75. 현장 안전관리 현황

76. 현장 안전관리 현황

77. 현장 안전관리 현황

78. 현장 안전관리 현황

79. 현장 안전관리 현황

80. 현장 안전관리 현황

81. 현장 안전관리 현황

82. 현장 안전관리 현황

83. 현장 안전관리 현황

84. 현장 안전관리 현황

85. 현장 안전관리 현황

86. 현장 안전관리 현황

87. 현장 안전관리 현황

88. 현장 안전관리 현황

89. 현장 안전관리 현황

90. 현장 안전관리 현황

91. 현장 안전관리 현황

92. 현장 안전관리 현황

93. 현장 안전관리 현황

94. 현장 안전관리 현황

95. 현장 안전관리 현황

96. 현장 안전관리 현황

97. 현장 안전관리 현황

98. 현장 안전관리 현황

99. 현장 안전관리 현황

100. 현장 안전관리 현황

기술안전역량 강화를 위한 교육프로그램 개발



4. 맺음말

6. 향후추진목표

목 표	소통을 통해 모두가 참여하는 안전보건문화 정착을 통한 중대재해 ZERO 지속
로드 맵	<p>STEP 1 (~2019년) 도입기 (인프라 구축)</p> <p>STEP 2 (~2023년) 정착기 (시스템 이행력 강화)</p> <p>STEP 3 (2024년 ~) 성숙기 (안전문화 정착)</p>